

## Technisches Datenblatt

### Salvador Bahnenware



### Salvador Bahnenware | 3100

Sisalfasern werden aus dem Blatt der Agave gewonnen. Nach der Ernte werden die Blätter vom Fleisch befreit, gewaschen und in der Sonne gebleicht. Sisalfasern sind fein und lassen sich gut verarbeiten. Die robusten Eigenschaften und ein edles Erscheinungsbild machen Sisal zu einem absoluten Trendprodukt.



Durch ihre hygroskopischen (feuchtigkeitsbindenden) Eigenschaften sorgen Sisalfasern außerdem für ein wohngesundes Klima, da sie auf eine natürliche Weise die Raumverhältnisse regulieren.

#### Artikelinformationen

Produktname:	Salvador Bahnenware
Artikel-Nummer:	3100
Material Nutzschrift:	100 % Sisal
Herstellungsart:	Nadelfilz mit Latexbeschichtung
Gesamtgewicht (ca.):	2.400 g/m <sup>2</sup>
Gesamthöhe /-stärke (ca.):	6 mm

#### Eigenschaften



## Technisches Datenblatt

### Größe (ca.)

#### Breite 400\* cm und 500\*\* cm:

Coupon 44,90 €/m<sup>2</sup>

Raummaß 58,90 €/m<sup>2</sup>

\* 400 cm (B): außer Col. 10

\*\* 500 cm (B): nur Col. 07 und Col. 80 in dieser Breite erhältlich

#### [Salvador Läufer:](#)

Breite 65/90/120/200 cm (B/U)

Alle Angaben sind unverbindlich und ohne Gewähr. Weitere Informationen entnehmen Sie bitte unseren [AGB](#).

### Zusatzinformationen

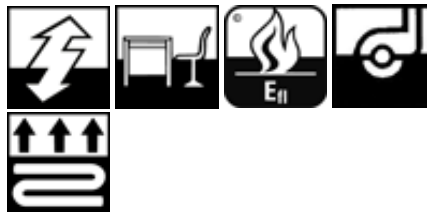
Kategorie	Naturfasern
Material Rücken	Latexwaffelrücken
Herstellungsart	Nadelfilz mit Latexbeschichtung
Gesamtgewicht (ca.)	2.400 g/m <sup>2</sup>
Gesamthöhe /-stärke (ca.)	6 mm
Rollenware (BxL)	Ja (400/500 cm x 30/60 lfm)
Rollenlänge lfm (ca.)	30/60
Rollenbreite cm (ca.)	400 und 500
Lichtechtheit	< 5
Webbindung	Bouclé
Anzahl Kettenfäden	24/10 cm
Anzahl Schussfäden	36/10 cm
Wärmedurchlasswiderstand	0,07 m <sup>2</sup> K/W
Trittschalldämmung	17 dB
Brandklasse	Efl
CE Kennzeichnung	



Zusatzeignung  
Eignungsbereich

Zusatzeignung

Wohnbereich





## Technisches Datenblatt

### Farben | Design



stahl | 047



choco | 060



kork | 080



nuss | 084



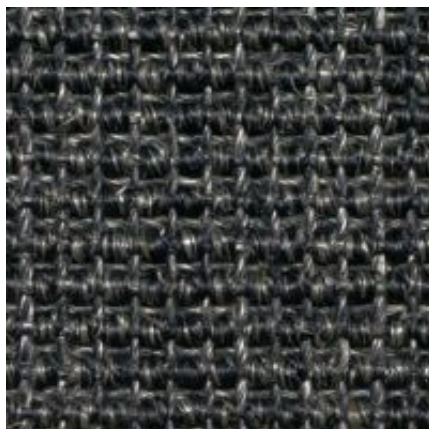
reis | 001



hirse | 002



chablis | 007



anthrazit | 040



creme | 003



## Technisches Datenblatt



kit | 044



bronze | 064



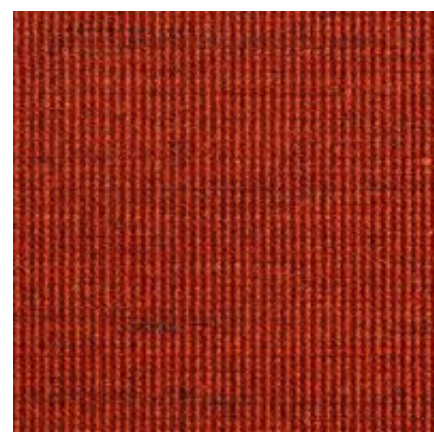
braun | 083



birke | 086



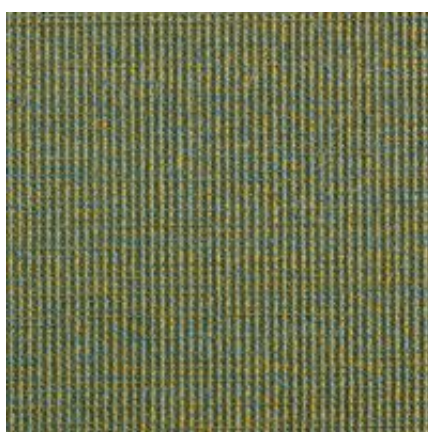
samt | 087



rot | 010



rosenholz | 012



blau-grün | 036



dunkelgrau | 042

## Technisches Datenblatt



kies | 043



sand | 065



steine | 082

Erstellt am: 20.11.2014