

## Technisches Datenblatt

### Manaus



### Manaus | 3040

Sisalfasern werden aus dem Blatt der Agave gewonnen. Nach der Ernte werden die Blätter vom Fleisch befreit, gewaschen und in der Sonne gebleicht. Sisalfasern sind fein und lassen sich gut verarbeiten. Die robusten Eigenschaften und ein edles Erscheinungsbild machen Sisal zu einem absoluten Trendprodukt. Durch ihre hygroskopischen (feuchtigkeitsbindenden) Eigenschaften sorgen Sisalfasern außerdem für ein wohngesundes Klima, da sie auf eine natürliche Weise die Raumverhältnisse regulieren.

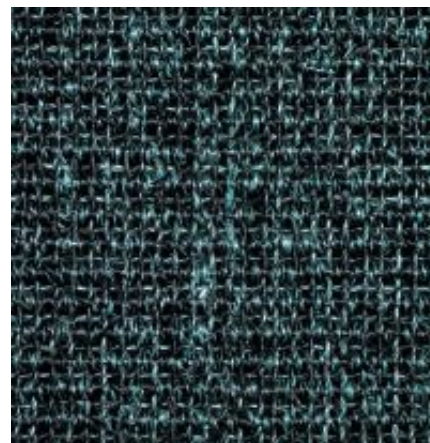


Der Sisalbodenbelag Santos ist auch als Bordürent Teppich im Wunschmaß erhältlich. Dazu stehen Ihnen sechs verschiedene Bordürenarten (Baumwolle, Leinen, Echtleder, Mikrofaser und outdoorgeeignetes Polypropylen) in vier unterschiedlichen Breiten (1,5 cm, 4 cm, 5 cm und 6 cm) zur Verfügung.

### Artikelinformationen

Produktname:	Manaus
Artikel-Nummer:	3040
Material Nutzschrift:	100 % Sisal
Herstellungsart:	gewebt
Gesamtgewicht (ca.):	1900 g/m <sup>2</sup>
Gesamthöhe /-stärke (ca.):	6 mm

### Eigenschaften



## Technisches Datenblatt

### Größe (ca.)

Breite 400 cm + 500 cm\*  
Coupon | 34,90 €  
Raummaß | 45,90 €

\* Rollenbreite 500 cm ist nur in Col. 07, 50, 65 erhältlich.

Alle Angaben sind unverbindlich und ohne Gewähr. Weitere Informationen entnehmen Sie bitte unseren [AGB](#).

### Zusatzinformationen

Kategorie	Naturfasern
Material Rücken	Latexwaffelrücken
Herstellungsart	gewebt
Gesamtgewicht (ca.)	1900 g/m <sup>2</sup>
Gesamthöhe /-stärke (ca.)	6 mm
Rollenware (BxL)	Ja (400 cm/500 cm x 30 lfm)
Rollenlänge lfm (ca.)	30
Rollenbreite cm (ca.)	400/500 cm
Lichtechtheit	< 5
Webbindung	Bouclé
Anzahl Kettenfäden	47/10 cm
Anzahl Schussfäden	30/10 cm
Wärmedurchlasswiderstand	0,061 m <sup>2</sup> K/W
Brandklasse	Efl
CE Kennzeichnung	



Zusatzeignung  
Eignungsbereich



Eignungsbereich

Wohnbereich  
Arbeitsbereich

Zusatzeignung





## Technisches Datenblatt

### Farben | Design



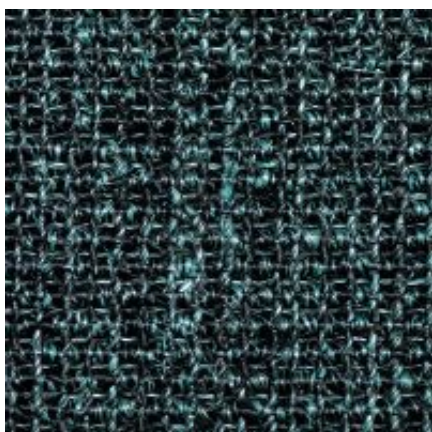
chablis | 007



rubin | 011



heu | 035



schwarz-minze | 043



schwarz | 044



cognac | 050



lachs | 055



kaffee | 061



dunkelbraun | 064

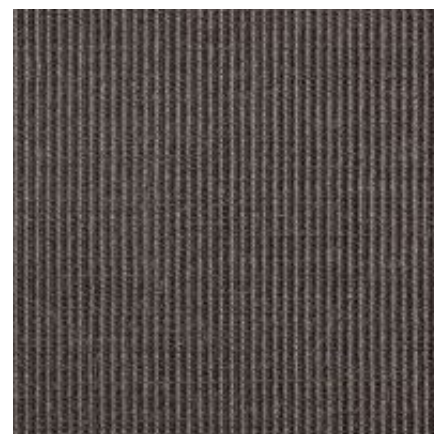
## Technisches Datenblatt



indigo | 020



oliv | 030



lava | 041



hanf | 062

Erstellt am: 16.12.2014